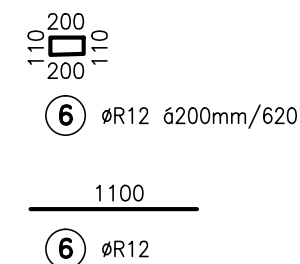
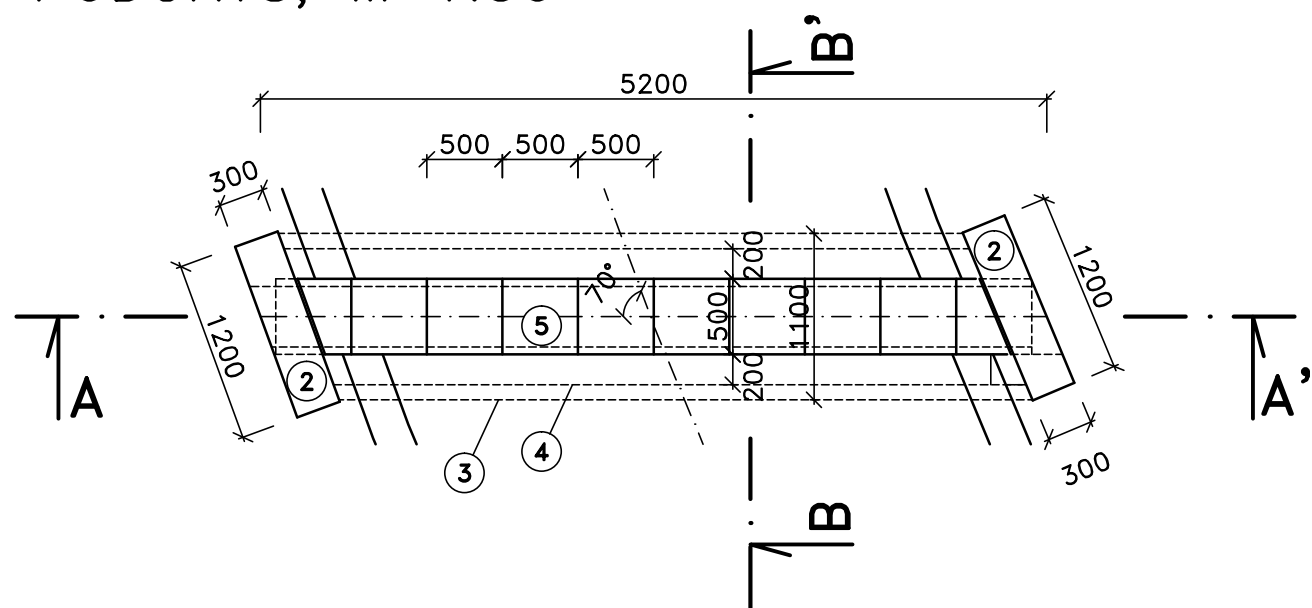
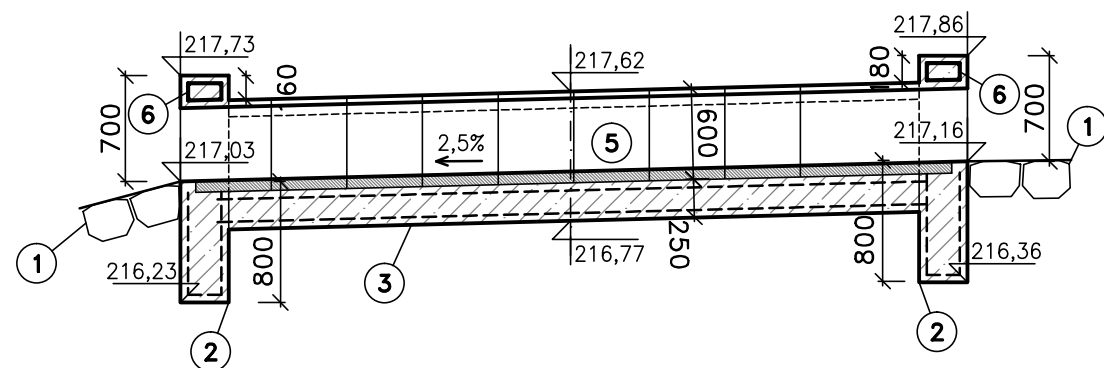


BETONOVÝ ŽLAB KM 0,114 00

PŮDORYS, M 1:50



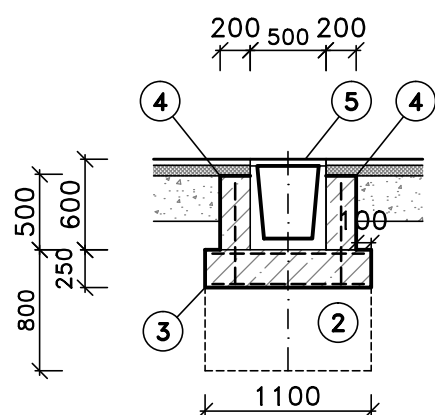
ŘEZ A-A', M 1:50




LEGENDA :

č.	P O P I S P O L O Ž K Y
1.	DLAŽBA Z LK, TL. 0,2 m, NA SUCHO
2.	ČELO – VODOSTAVEBNÍ BETON C30/37 XC4 XA1 XF3, VYZTUŽEN KARI SÍTÍ 100/100/8
3.	PODKLADNÍ BETON – VODOSTAVEBNÍ BETON C30/37 XC4 XA1 XF3, VYZTUŽEN KARI SÍTÍ 100/100/8
4.	OBETONOVÁNÍ ŽLABU– BETON C30/37 XC4 XA1 XF3, VYZTUŽEN KARI SÍTÍ 100/100/8
5.	BETONOVÝ ŽLAB D400 S LITINOVOU MŘÍŽÍ 500/600/500
6.	VÝZTUŽ ØR12

ŘEZ B-B', M 1:50



VYPRACOVAL		ZODP. PROJEKTANT		VED. PROJEKTANT		<div></div> <div>vodohospodářský atelier s.r.o., Růženec 54, 644 00 Brno</div>	
<div></div>							
KRAJ	LIBERECKÝ		K.Ú.	BOLESLAV, ČERNOUSY		ZAK.ČÍSLO	06/23
STAVEBNÍK		ČR–SPÚ, KPÚ PRO LIBERECKÝ, POBOČKA LIBEREC				DATUM	4/2023
STAVBA AKCE		VODNÍ NÁDRŽ VN1 A POLNÍ CESTA VC7 V K.Ú. BOLESLAV				STUPEŇ	DSP, DPS
						FORMÁT	2xA4
OBJEKT		SO–02 POLNÍ CESTA VC7				MĚŘÍTKO	1:50
						PŘÍLOHA Č.	PARÉ Č.
OBSAH		BETONOVÝ ŽLAB KM 0,114 00				D.1.2.6.	